

invarc sharemaster

mastering your documentation

Dokumentenverwaltung mit einzigartigen Features
für reibungsloses Arbeiten im Team.
Verteilt, revisionssicher und performant.

See the difference!

” Verteiltes und
vernetztes Arbeiten
ist heute
an der Tagesordnung. “

Eine professionelle Dokumentenverwaltung
ist deshalb unerlässlich.

sharemaster wurde auf diese Bedürfnisse
zugeschnitten und bietet einzigartige
Funktionen.

sharemaster eignet sich für jedes
Unternehmen, in dem Dokumente wie
Vertragstexte, Richtlinien, redaktionelle Inhalte
oder Berichte im Team bearbeitet und
professionell abgelegt werden.

Lernen Sie invarc sharemaster jetzt kennen
und erleben Sie eine Dokumentenverwaltung,
die keine Wünsche offen lässt!

7



Gründe für invarc sharemaster

mastering your documentation

1

Keep it simple

Mit sharemaster lassen sich schnell und unkompliziert Dokumente erstellen. Dank vieler Werkzeuge und Funktionen fällt das Bearbeiten besonders leicht. Die schlanke und intuitive Benutzeroberfläche macht zeitintensive Schulungen überflüssig. sharemaster arbeitet systemunabhängig und ist mit allen geläufigen Dateiformaten kompatibel.

4

Dokumentenhierarchien

sharemaster-Dokumente lassen sich in Hierarchien anordnen und darstellen. In einer Übersicht ist dann auf einen Blick zu erkennen, in welchem Zusammenhang über- und untergeordnete Dokumente zueinander stehen.

7

Läuft performant und überall

Dank der hochmodernen Java-Architektur ist sharemaster zu allen gängigen Betriebssystemen kompatibel. Ausgefeilte Algorithmen sorgen für eine einzigartige Performance, die bei allen Funktionen des Systems zum Tragen kommt.

2

Perfekt fürs verteilte Arbeiten

Mit sharemaster funktioniert verteiltes Arbeiten reibungslos, auch wenn mehrere Kollegen an einem Dokument gleichzeitig arbeiten. sharemaster führt die Modifikationen automatisch zusammen, speichert die Änderungen zentral und stellt sie den anderen Bearbeitern sofort zur Verfügung.

3

Intelligente Aufgabenorganisation

An beliebigen Stellen in einem Dokument können Aufgaben definiert und an andere Benutzer delegiert werden. Das System überwacht die Erledigung der Aufgaben und erinnert an noch nicht erledigte Aufgaben per Mail.

5

Mit Hyperlinks arbeiten

Hyperlinks in Dokumenten werden von sharemaster automatisch gepflegt und funktionsfähig gehalten. Verlinkte externe Dateien (z. B. PDF, Word etc.) werden auf den Server kopiert und bleiben so ebenfalls immer verfügbar. Bei sharemaster-Dokumenten kann sogar auf einzelne Abschnitte innerhalb eines Dokuments verlinkt werden. So lassen sich auch leicht Unternehmens-Wikis aufbauen.

6

Revisionssicher und ISO 9000 konform

Jeder Versionsstand eines Dokumentes wird zentral gespeichert. Alle berechtigten Benutzer können sich jederzeit die Unterschiede zwischen den Versionen bis auf Buchstabenebene anzeigen lassen. Da sharemaster hohe Qualitätsnormen einhält, sind alle Dokumente ohne zusätzlichen manuellen Aufwand ISO 9000 konform.

Einfach arbeiten

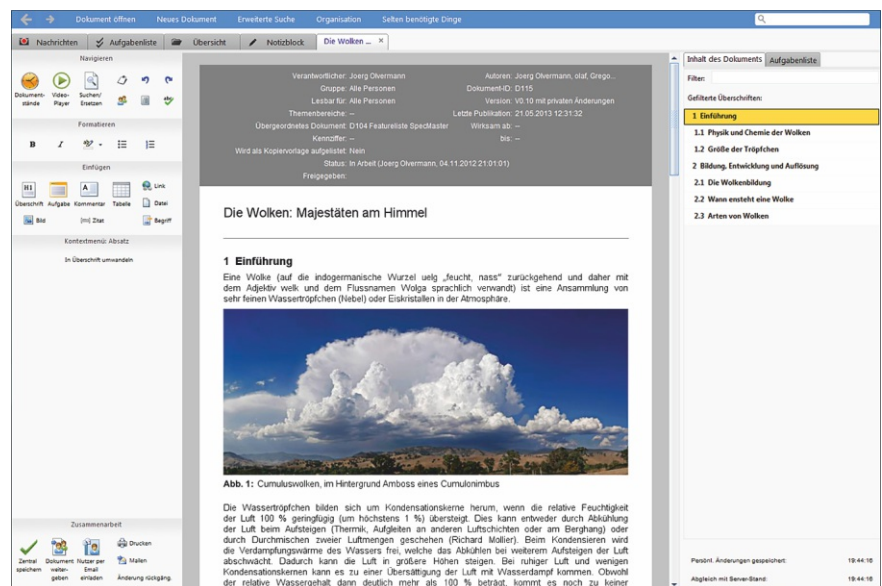
Bequemer können Sie Dokumente nicht erstellen.

Loslegen statt Lernen

Wer mit sharemaster arbeitet, braucht kein Handbuch. Die Benutzeroberfläche passt sich dem jeweiligen Arbeitsschritt an und ermöglicht ein schnelles und leichtes Arbeiten. Selbst-erklärende Beschriftungen, klare Bedienelemente und eine Reduzierung auf die jeweils nötigen Funktionen sorgen für beste Usability.

Flüssiges Arbeiten garantiert

Mit sharemaster erstellt man Dokumente im Handumdrehen. Ebenso leicht ist es, Tabellen zu erstellen, Bilder hinzuzufügen, Ausschnitte in die Zwischenablage zu kopieren und wieder einzusetzen, Zitate aus anderen Veröffentlichungen hinzuzufügen, Kommentare zu vermerken, eine Rechtsschreibprüfung durchzuführen - kurz: sharemaster bietet alle gewohnten und bewährten Funktionen der Dokumentenerstellung.



Die Benutzeroberfläche mit einem geöffneten Dokument

Formatierung

Endlich voll und ganz auf den Inhalt konzentrieren: Mit sharemaster fällt das leicht, denn alle wesentlichen Formatierungen von Überschriften, Tabellen, Listen und Bildern sowie die Erstellung von Inhaltsverzeichnissen sind automatisiert. Das Layout von sharemaster sorgt dabei für eine saubere Darstellung und klare Gliederung.

Mit individuellen Einstellungen wie Logo, Schriftart und Textausrichtung kann man die Gestaltung des Dokuments anpassen.





Immer gespeichert

Bereits während der Bearbeitung werden Dokumente laufend automatisch gespeichert. Selbst bei Ausfall des lokalen Rechners geht nur die Arbeit der letzten 30 Sekunden verloren.

Parallel arbeiten

Invarc sharemaster erlaubt die parallele Bearbeitung verschiedener Abschnitte desselben Dokuments durch mehrere Mitarbeiter. sharemaster kümmert sich im Hintergrund ums Speichern, Versionieren und Aktualisieren. Nur wenn zwei Bearbeiter zur selben Zeit den selben Abschnitt verändern, gibt sharemaster einen Hinweis, sich mit dem entsprechenden Kollegen abzusprechen.

Hilfreiche Kommentarfunktion

Teamkollegen können sich Dokumente zum Gegenlesen schicken und über die Kommentarfunktion Texte mit Notizen und Kommentaren versehen. Der Inhalt bleibt dabei immer in der Hand des Erstellers. Das spart Mühe, Zeit und Papier.



Kommentare sind ein nützliches Werkzeug, um Textstellen mit Notizen zu versehen.

Auch offline immer arbeitsfähig

Invarc sharemaster legt von jedem Dokument lokale Sicherheitskopien an, die stets aktuell gehalten werden. Bei Server- oder Netzwerkausfall kann man deshalb mit allen Dokumenten weiterarbeiten. Wenn die Verbindung wieder steht, synchronisiert invarc sharemaster automatisch alle Dokumente. sharemaster arbeitet mit einer so genannten Delta-Speicherung. Hierbei werden keine ganzen Dateien, sondern nur deren Änderungen übertragen. Netzwerklast und Speicherplatzbedarf bleiben deshalb minimal.

Privat-Bereich für jeden Benutzer

In sharemaster erhält jeder Benutzer einen geschlossenen Privatbereich, der den selben Komfort und die selbe Ausfallsicherheit bietet wie der öffentliche Bereich. So können auch private Dokumente und Notizen perfekt verwaltet werden.

Einfach organisieren

Genießen Sie das gute Gefühl, alles im Griff zu haben.

Die Übersicht behalten

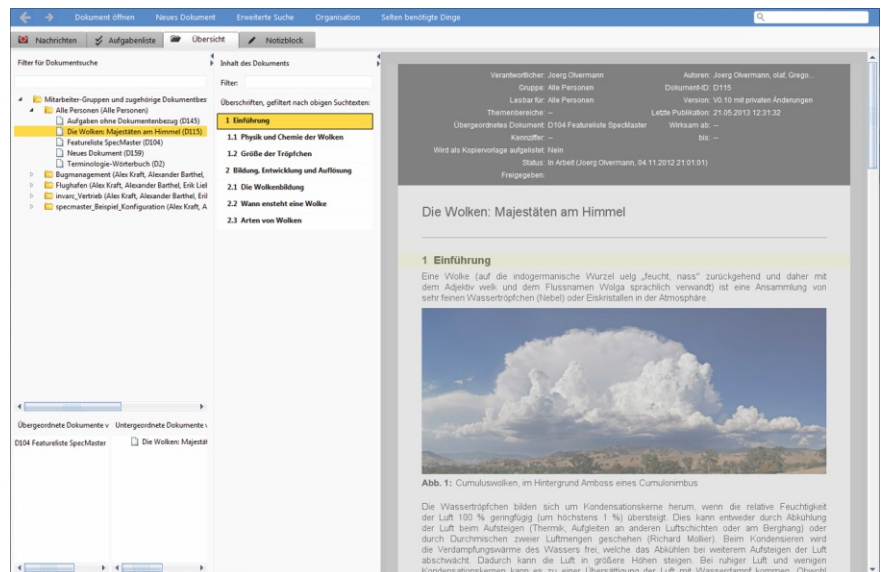
In der Übersicht sieht man auf einen Blick, welche Dokumente zur Verfügung stehen. Und noch bevor man ein Dokument öffnet, erhält man in der Vorschau einen detaillierten Überblick.

Finden statt Suchen

Die Suchfunktionen von sharemaster sind besonders umfangreich. Der gesamte Datenbestand lässt sich durchsuchen - inklusive aller Versionen und bereits gelöschter Passagen. Auch Aufgaben etc. werden hier berücksichtigt. Die Suchergebnisse können außerdem für die spätere Verwendung gespeichert werden.

Favoritenliste

Alles Wichtige auf einen Blick: Für jeden Benutzer wird automatisch eine eigene Favoritenliste geführt. Hier findet man alle wichtigen Dokumente - geordnet danach, wie intensiv bisher mit ihnen gearbeitet wurde. Aufwändiges Suchen nach Dokumenten wird damit überflüssig.



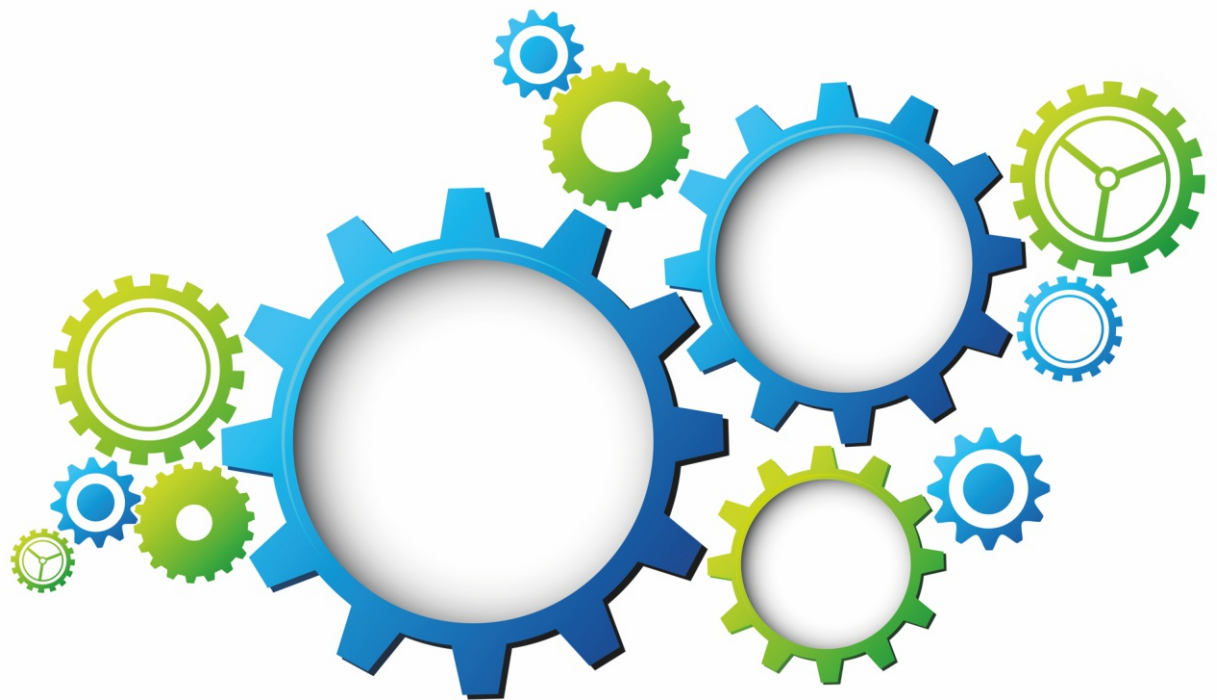
Die Übersicht zeigt sofort alle wesentlichen Informationen über ein Dokument.

Klare Zuständigkeiten

Für jedes Dokument - auch ein gemeinsam genutztes Dokument - ist letztlich nur ein Mitarbeiter verantwortlich. Dies ist meist der ursprüngliche Autor. Er wird über jede Änderung "seines" Dokuments automatisch unterrichtet und kann mit einem Klick darüber entscheiden, diese anzunehmen oder rückgängig zu machen.

Kontakte und Nachrichten

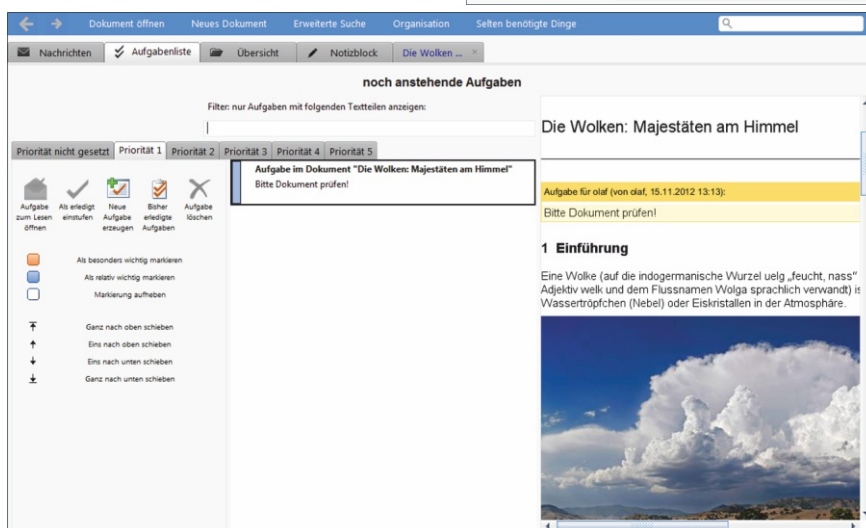
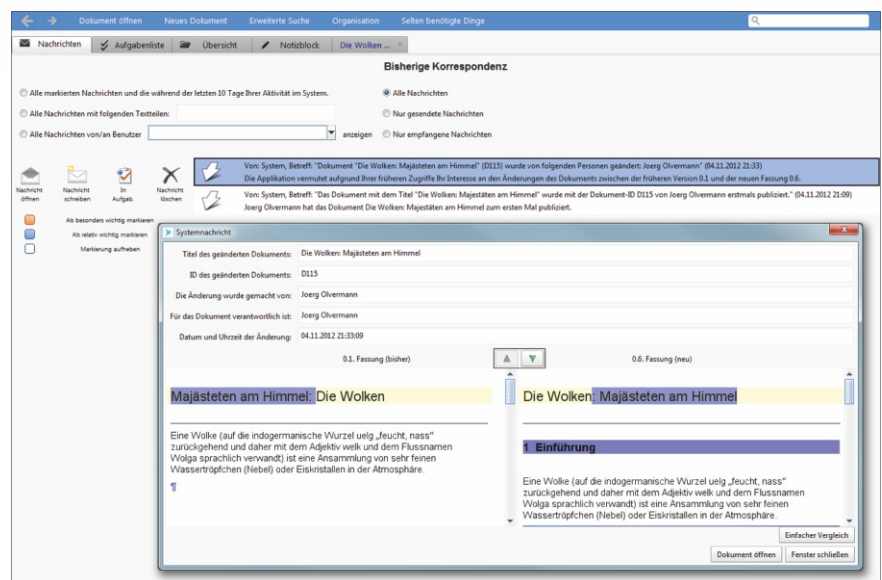
In der Personenliste sind alle Kollegen und Mitarbeiter aufgeführt. Jederzeit lassen sich individuelle Nachrichten senden oder Gruppen anlegen, die bei neu veröffentlichten Dokumenten automatisch informiert werden.



Änderungsverfolgung: Immer auf dem neuesten Stand

Wenn Änderungen an einem Dokument veröffentlicht werden, benachrichtigt sharemaster automatisch die Mitarbeiter, für die diese Information wichtig ist. Was genau in der neuen Version geändert wurde, ist übersichtlich in direktem Vergleich zur letzten Version zu sehen.

Eine Änderungsbenachrichtigung stellt die Änderungen übersichtlich dar.



Aufgaben definieren und verteilen

Neben der privaten Aufgabenliste lassen sich auch Aufgaben für Kollegen erstellen. Diese werden direkt im Dokument eingebettet und der betreffende Mitarbeiter erhält sofort eine entsprechende Nachricht. Nach Erledigung der Aufgabe erfolgt ebenfalls eine Benachrichtigung.

Eine Aufgabe zeigt sofort die betreffende Stelle.

Einfach überzeugend

Profitieren Sie von Effizienz und Performance.

Von Beginn an einfach: Die Installation

Um sharemaster-Server zu installieren, wird einfach ein Dienst oder eine ausführbare Datei gestartet. Um einen Client zu installieren, reicht der Klick auf einen Link. Fertig!

Unabhängigkeit 1: Die Plattformen

sharemaster lässt sich über alle Betriebssysteme hinweg nutzen, egal ob Windows, Unix, Linux oder Mac.

Unabhängigkeit 2: Die Dateiformate

Dateiformate spielen mit sharemaster keine Rolle mehr. Nicht nur, dass alle gängigen Dateiformate importiert und exportiert werden können - auf Wunsch führt sharemaster automatisch alle Dokumente in ihrer aktuellen Version im Word-Format oder als PDF mit. So stehen die neuesten Dokumente auch in allen "gewohnten" Formaten zur Verfügung.

The screenshot displays the sharemaster web interface for document comparison. At the top, a navigation bar shows the current document status: 'Aktueller persönlicher Dokumentstand' (0.7. Fassung, 12.11.2012 12:25:08, stat (pdf), In Arbeit, Von: ...). Below this, a table lists documents with columns for 'Dokumentname', 'Veröffentlichungsdatum', 'Verfasser', 'Status', 'Werkzeug', and 'Kommentar'. The table shows two versions of a document: '0.5. Fassung' and '0.6. Fassung'. The '0.6. Fassung' is highlighted, and a comparison view is shown below. The comparison view displays two side-by-side document excerpts. The left excerpt is labeled 'Abb. 1: Die Wassertropfen bilden sich um Kondensationskerne herum...' and the right excerpt is labeled 'Abb. 1: Die Wassertropfen bilden sich um Kondensationskerne herum...'. The excerpts contain text about cloud formation and droplet growth. The interface includes a table of contents on the left and a search bar at the bottom.

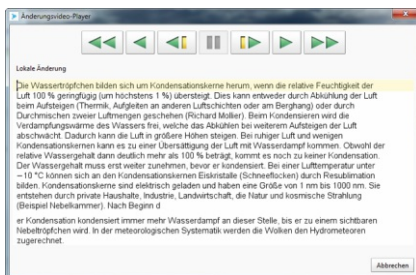
Die Änderungsverfolgung zeigt zeichengenau die Unterschiede in der Gegenüberstellung.

Der Datenbestand: zentral und sicher

Alle Dokumente sind zentral abgelegt. So geht garantiert nichts verloren. Wer ein Dokument lesen und bearbeiten kann, definiert der Verfasser. Außerdem kann jeder Benutzer seinen Account durch ein Passwort schützen und damit den Zugriff von Unbefugten verhindern.

Änderungsprotokolle und Versionierung

Wer hat wann was geändert? sharemaster erstellt automatisch eine lückenlose Versions- und Änderungsdocumentation. Versionen werden direkt gegenübergestellt und geänderte Passagen klar markiert. Besonders praktisch: Ältere Versionen lassen sich wieder als Dokument öffnen.



Im Änderungsplayer lassen sich die Änderungen Schritt für Schritt nachvollziehen.

Press Play: Der Änderungsplayer

Wie in einem Film werden sämtliche Änderungen an einem Dokument gezeigt. So kann später auf frühere Formulierungen oder ganze Textabschnitte zurückgegriffen werden.

Administration: So wenig wie nötig!

Bei sharemaster entscheidet der Benutzer selbst, wer Dokumente lesen können soll und wer nicht. Ein zentraler Administrator ist für die Dokumentenverwaltung also nicht nötig. Nur für die Verwaltung der Passwörter und Benutzer gibt es einen eigenen, passwortgeschützten Administrationsbereich.

Übersichtliche Rechteverwaltung

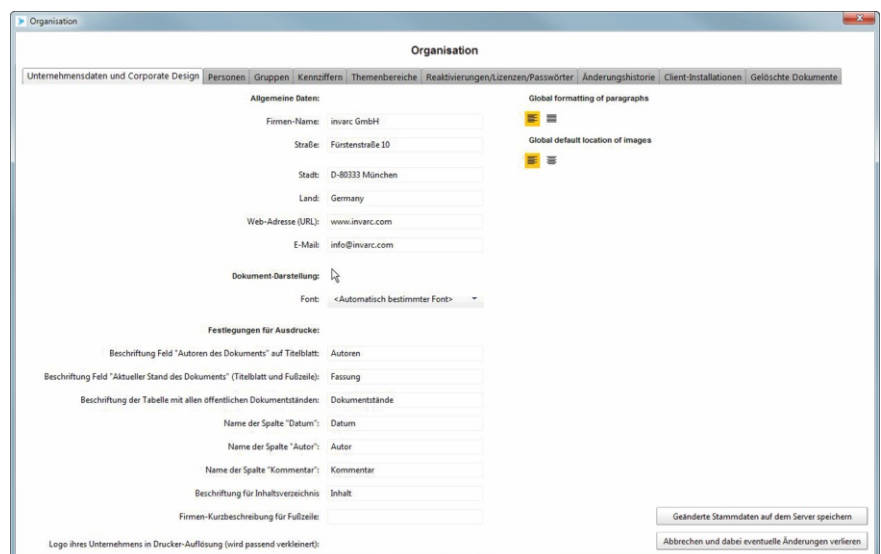
Jeder Benutzer hat alle Rechte bezüglich seiner Dokumente. Auch kann jeder Benutzer Personen in Gruppen einladen, in denen er selbst Mitglied ist, oder selbst neue Gruppen erstellen. Alle Aktionen sind immer transparent und revidierbar.

ISO 9000 konform

Durch die automatische Protokollierung sind Ihre sharemaster-Dokumente automatisch ISO9000 konform - ganz ohne Mehraufwand.

Fremdkosten, nein danke!

Bei sharemaster fallen keinerlei Kosten für fremde Lizenzen wie Datenbanken oder Applikationsserver an.



Der Administrationsbereich vereint alle nötigen Einstellungen.

Systemanforderungen

Einzige Voraussetzung für sharemaster Client/Server ist ein System mit Java Runtime Environment ab Version 6.

Client

Windows, Mac OS oder Linux

Der sharemaster Client läuft auf allen gängigen Betriebssystemen.

Java Runtime Environment

Einzige Voraussetzung ist das Java Runtime Environment ab Version 6 auf dem Client installiert ist.

Java Web Start Technologie

Durch die Java Web Start Technologie ist es möglich, die Anwendung über das Internet durch einen Klick zu starten. Java Web Start Anwendungen benötigen keinen Browser, um ablaufen zu können.

Bei jedem Start einer Java-Web-Start-Anwendung kann überprüft werden, ob neuere Komponenten vorliegen. So kann der Anwender stets mit der aktuellen Version arbeiten.

Server

Windows-, Mac- oder Unix-Server

Der Server kann auf jedem dieser Systeme installiert werden. Es besteht die Möglichkeit den Server entweder als Dienst oder als Anwendung zu installieren.

Java Runtime Environment

Einzige Voraussetzung ist auch hier ein installiertes Java Runtime Environment ab Version 6.

Hardware

Die Anforderungen an die Hardware ergeben sich durch die Menge der zu verwaltenden Dokumente.

Microsoft, Windows, Windows Server are either registered trademarks or trademarks of Microsoft Corporation in the United States and/or other countries.
Apple, Mac OS are either registered trademarks or trademarks of Apple Computer, Inc. in the United States and/or other countries.
Java is a trademark or registered trademark of Oracle and/or its affiliates.

” Zusammenkunft
ist ein Anfang.

Zusammenhalt
ist ein Fortschritt.

Zusammenarbeit
ist ein Erfolg. “

Henry Ford I.



INVARC GmbH

Destouchesstraße 68
80796 München

Geschäftsführer
Alexander Kraft
Alexander Barthel

E-Mail: info@invarc.de

www.invarc.de